



PROGIN &
GRANGIER
IMMOBILIER

ARCONCIEL, AU VILLAGE 23

PPE Le cœur d'Arconciel - Nouvelle promotion

REF. A13 - LOT 4 - ARCONCIEL



PPE LE CŒUR D'ARCONCIEL - NOUVELLE PROMOTION

CHF 395'000.-

Laissez-vous séduire par cette nouvelle promotion à taille humaine. 5 appartements d'excellent standing, situés au cœur du village d'Arconciel, à seulement 20 minutes de Fribourg et 25 minutes de Bulle.

Le lot 4 est un charmant 2.5 pièces de 58 m² habitables, 66 m² PPE. L'appartement est composé d'un hall d'entrée avec armoires murales, d'une grande salle de bain de plus de 8 m², d'une spacieuse chambre de 18,95 m² et d'un lumineux séjour de plus de 23 m². Aussi, une magnifique loggia de 14 m² vous permettra de vous détendre, au calme et ceci en toute intimité. Au sous-sol, vous bénéficierez d'une belle cave de 8 m². L'appartement sera équipé de stores motorisés.

Cette jolie promotion est en cours de construction. Vous aurez la chance de faire vos choix pour les finitions (cuisine, carrelage, parquet) afin que l'appartement vous corresponde parfaitement.

De plus, les bâtiments seront équipés de panneaux photovoltaïques et la PPE sera constituée en une communauté d'autoconsommation. Ce mode de

fonctionnement a pour but de diminuer les coûts énergétiques en utilisant l'énergie solaire produite sur place.

La Commune:

Née au 1er janvier 2021 de la fusion des communes d'Arconciel, Ependes et Senèdes, la commune de Bois-d'Amont comptait 2'304 habitants à la fin 2021.

Située dans le district de la Sarine, elle a une superficie de 1'230 ha. Le point le plus haut de la commune se situe à 864 mètres et son point le plus bas à 570 mètres.

De nombreuses sociétés locales sont actives tant dans les loisirs que dans le sport. Les amoureux de la nature seront ravis grâce aux différents sentiers et parcours pédestres.

Bois-d'Amont - une Commune où il fait bon vivre !



Référence	A13 - lot 4 - Arconciel	Surface habitable	58.50 m ²	Construction	2022	Energie	Pompe à chaleur
Quartier	Arconciel	Surface PPE	66 m ²	Etat	En construction	Disponibilité	01/11/2023
Catégorie	Appartement	Nb. de pièces	2.5	Sonorité	Calme		
Prix	CHF 395'000.-	Nb. de chambres	1	Régime	PPE		
Prix du parking	CHF 15'000.-	Nb. de salles de bains	1	Type de chauffage	Au sol		



Image non contractuelle réalisée par www.bastianperriard.com



Image non contractuelle réalisée par www.bastianperriard.com



PROGIN &
GRANGIER
IMMOBILIER

Courtier en charge

Steve Progin
+41 76 708 98 88
steve.progin@progin-grangier.ch

Progin & Grangier Immobilier Sàrl
Rte de Riaz 92 - 1630 Bulle
www.progin-grangier.ch

Document créé le 27 septembre 2022

Ce descriptif n'est pas contractuel. Les informations, photos et plans sont donnés à titre indicatif et ne constituent pas un document contractuel. Ce dossier et son contenu ne peuvent être transmis à des tiers sans autorisation.

Maitre d'ouvrage
 M. Bongard

Les dimensions de maçonnerie sont cotées brutes. Les portes sont cotées fraise. En cas de doute sur les cotations, les entreprises mandatées sont priées d'en informer immédiatement la direction des travaux.

Alt ±0.00 = 724.29
 Parcelle n° 25 - 202

Echelle : 1:100
 Format : A2

PLAN D'EXECUTION
 Plan imprimé le : 23.08.22

Implantation

001

Modifications	Date	Visa
01		
02		
03		
04		
05		
06		
07		
08		
09		
10		
11		
12		

Légendes

Brique TC	Eau usées	FF: Fond fin
Brique ciment	Eau claires	FB: Fond brut
Brique Ytong	Eau pluviales	EP: Eau pluviale
Béton armé	Electricité	EC: Eau claire
Béton préfabriqué	TV/Internet	EU: Eau usée
Plancher Rigips 2 faces	Claie	P: Purge
Plancher Rigips 1 face	CA/D	COH: Colonne chute
Isolation (type)	Tube PE EUMEC	OB: Oscillo battant
Isolation RP1	CCH: Eau usée	MA: Manivelle
Consolés isol.	Purge	MD: Moteur
	Descente EP	V: Ventilation
	Ventilation	CC: Contre coeur
	Ventilation méc.	CCB: CC brut
		S: Seul



Regard EC existant n°1135
 C:722.45
 Arr:719.22
 Fe:718.92

Regard EU existant n°76
 C:720.47
 Arr:718.07
 Fe:717.68
 Ajouter un coude plongeur!!!

PVC Ø200 existant

PVC Ø200 existant

nouveau raccordement EP

5x boîtes aux lettres + interphone

tableau groupe E

1x boîte swisscom ø80cm
 1x boîte groupe E ø90cm

détente 23.50 m²

grille gazon 51.00 m²

grille gazon 76.50 m²

gazon 122.35 m²

entree 404.95 m²

place de jeu 76.75 m²

gazon 313.05 m²

Maître d'ouvrage
 M. Bongard

Les dimensions de maçonnerie sont cotées brutes. Les portes sont cotées fin. En cas de doute sur les cotations, les entreprises mandatées sont priées d'en informer immédiatement la direction des travaux.

Alt ±0.00 = 724.29 **Parcelle n° 25 - 202**

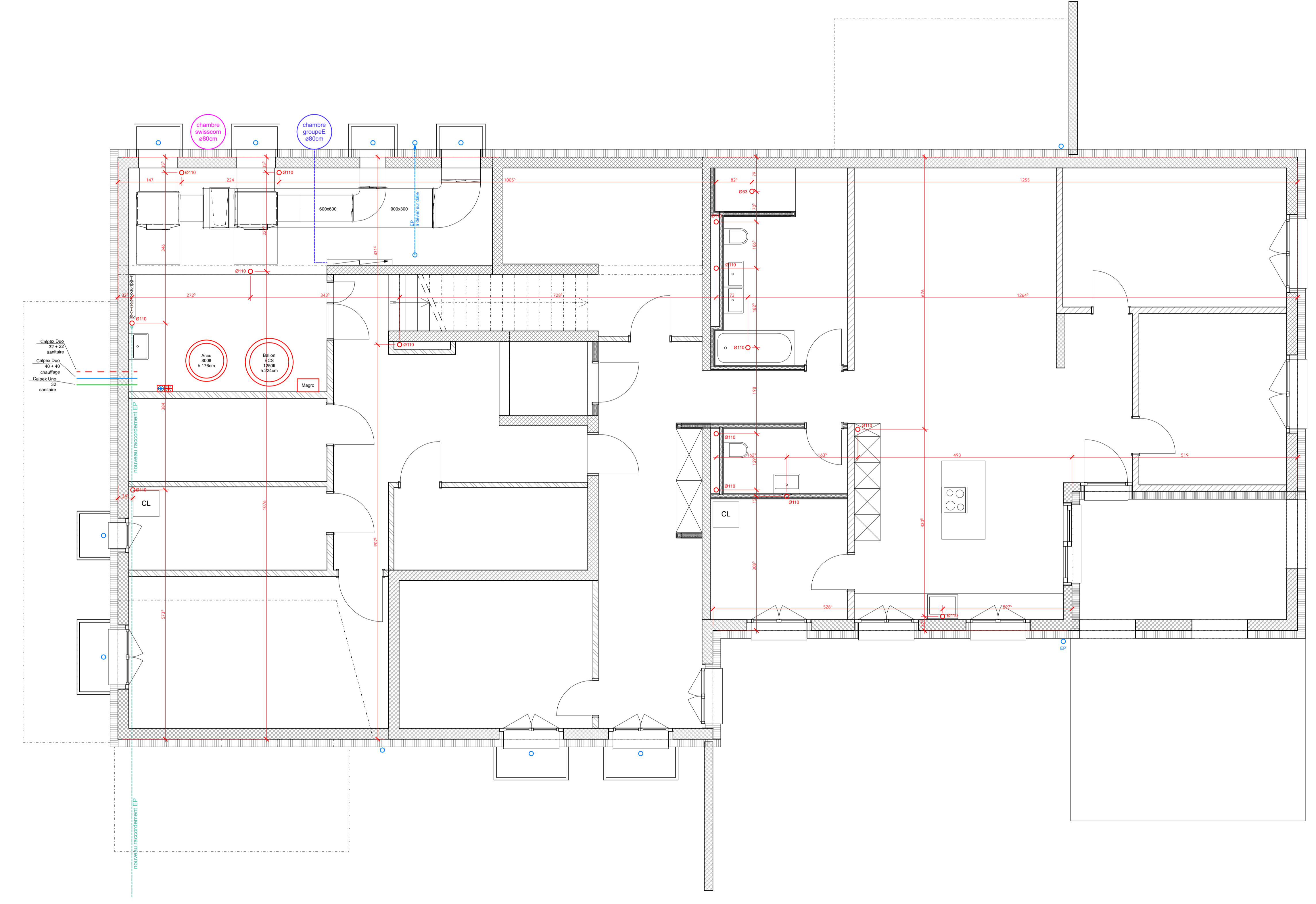
PLAN D'EXECUTION Echelle : 1/50
 Plan imprimé le : 23.08.22 Format : A2

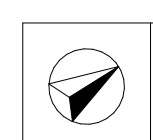
002 **Canalisations**

Modifications	Date	Visa
01		
02		
03		
04		
05		
06		
07		
08		
09		
10		
11		
12		

Légendes

Brique TC	Eau usées	FF: Fond fin
Brique ciment	Eau claires	FB: Fond brut
Brique Ytong	Eau pluviales	EP: Eau pluviale
Béton armé	Eau potable	EC: Eau claire
Béton préfabriqué	Electricité	EU: Eau usée
Plancher Rigips 2 faces	TV/Internet	P: Purgé
Plancher Rigips 1 face	C.A.D.	CCH: Colonne chute
Purge	Tube PE EU/EC	OB: Oscillo battant
Isolation (type)	CCH: Eau usée	MA: Manivelle
Isolation RP1	Ventilation	MD: Moteur
Console isol.	Descente EP	V: Ventilation
	Ventilation	CC: Contre coeur
	Ventilation m.c.	CCB: CC brut
		S: Seul





Les dimensions de maçonnerie sont cotées brutes. Les portes sont cotées fin. En cas de doute sur les cotations, les entreprises mandatées sont priées d'informer immédiatement la direction des travaux.

Maitre d'ouvrage
M. Bongard

Alt ±0.00 = 724.29

Parcelle n° 25 - 202

PLAN D'EXECUTION Echelle : 1/50
Format : A2
Plan imprimé le : 23.08.22

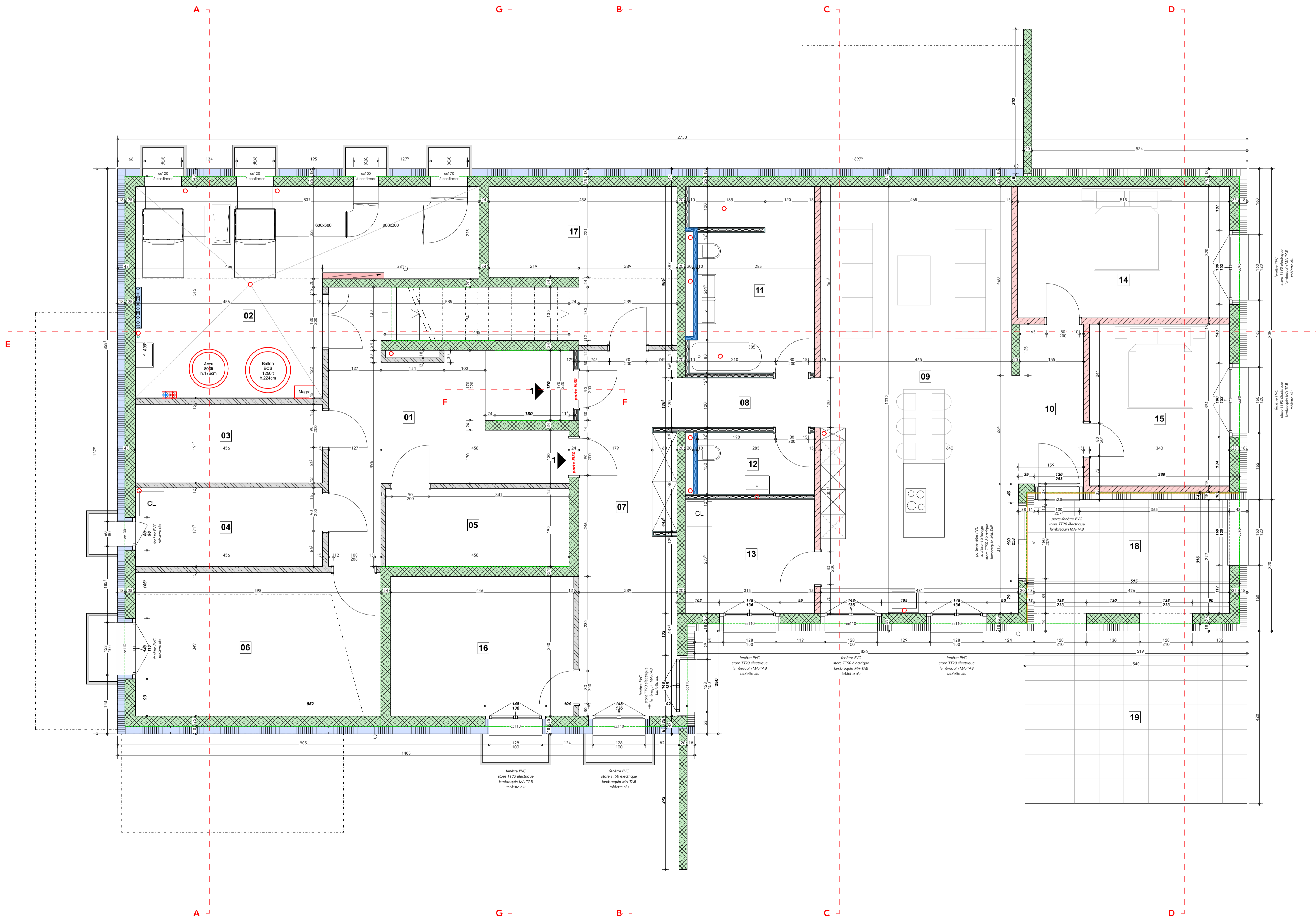
00

Modifications	Date	Visa
01		
02		
03		
04		
05		
06		
07		
08		
09		
10		
11		
12		

Légendes	
	Eau usées
	Eau claire
	Eau pluviale
	Eau potable
	TV/Internet
	Clac
	COH: Colonne chute
	COB: Oscillo battant
	MA: Manivelle
	MD: Moteur
	V: Ventilation
	CC: Contre coeur
	CCB: CC brut
	S: Seul
	Electricité
	GAZ
	Tube PE ELU/EC
	COH: Eau usée
	P: Purge
	Isolation (type)
	Isolation RPI
	Ventilation
	Ventilation mtc.

Circulation		Cave 03	
01	Soit: Carrelage	04	Soit: Carrelage
02	Murs: Crépi blanc 1mm	05	Murs: Crépi blanc 1mm
03	Plafond: Plâtre	06	Plafond: Plâtre
	S: 19.20 m²		S: 8.75 m²

LOT 1					
Hall d'entrée	Hall	Buanderie	Disponible	Terrasse/Loggia	
07	10	13	16	18	
Soit: Carrelage	Soit: Carrelage	Soit: Carrelage	Soit: Carrelage	Soit: Carrelage	
Murs: Crépi blanc 1mm	Murs: Crépi blanc 1mm	Murs: Crépi blanc 1mm	Murs: Crépi blanc 1mm	Murs: Crépi blanc 1mm	
Plafond: Plâtre	Plafond: Plâtre	Plafond: Plâtre	Plafond: Plâtre	Plafond: Plâtre	
S: 21.25 m²	S: 6.55 m²	S: 8.75 m²	S: 15.15 m²	S: 13.20 m²	
Circulation	SDB	Chambre 01	Cave 01	Terrasse	
08	11	14	17	19	
Soit: Carrelage	Soit: Carrelage	Soit: Parquet	Soit: Carrelage	Soit: Carrelage	
Murs: Crépi blanc 1mm	Murs: Carrelage	Murs: Crépi blanc 1mm	Murs: Crépi blanc 1mm	Murs: Crépi blanc 1mm	
Plafond: Plâtre	Plafond: Plâtre	Plafond: Plâtre	Plafond: Plâtre	Plafond: Plâtre	
S: 4.20 m²	S: 13.10 m²	S: 16.50 m²	S: 17.25 m²	S: 22.70 m²	
Pièce de vie	WC	Chambre 02			
09	12	15			
Soit: Carrelage	Soit: Carrelage	Soit: Parquet			
Murs: Crépi blanc 1mm	Murs: Carrelage	Murs: Crépi blanc 1mm			
Plafond: Plâtre	Plafond: Plâtre	Plafond: Plâtre			
S: 48.80 m²	S: 4.30 m²	S: 13.40 m²			



Maitre d'ouvrage
 M. Bongard

Alt ±0.00 = 724.29

Parcelle n° 25 - 202

PLAN D'EXECUTION
 Echelle : 1/50
 Format : A2
 Plan imprimé le : 23.08.22

01
Rez-de-chaussée

Modifications

Modifications	Date	Visa
01		
02		
03		
04		
05		
06		
07		
08		
09		
10		
11		
12		

Légendes

Brique TC	Eau usées	FF: Fond fin
Brique ciment	Eau claire	EP: Eau pluviale
Béton armé	Eau potable	EU: Eau usée
Béton préfabriqué	Electricité	P: Purge
Plancher Rigips 2 faces	TV/Internet	COH: Colonne chute
Plancher Rigips 1 face	CA/D	OB: Oscillo battant
Plancher bois	Tube PE EUMEC	MA: Manivelle
Plancher bois	COH Eau usée	MD: Moteur
Isolation (type)	Purge	V: Ventilation
Isolation RP1	Descente EP	CC: Contre coeur
Isolation RP2	Ventilation	CCB: CC brut
Isolation RP3	Ventilation m.c.	S: Seul
Consolide isol.		

Les dimensions de maçonnerie sont cotées brutes. Les portes sont cotées fin. En cas de doute sur les cotations, les entreprises mandatées sont priées d'en informer immédiatement la direction des travaux.

Hall commun

01	±0.00
Sol	Carrelage
Murs	Crépi blanc 1mm
Plafond	Plâtre
S:	11.20 m²

LOT 2

Entrée	SDB	Terrasse/Loggia
02	05	08
±0.00	±0.00	±0.00
Sol	Sol	Sol
Murs	Murs	Murs
Plafond	Plafond	Plafond
S:	S:	S:

Pièce de vie

03	06
±0.00	±0.00
Sol	Sol
Murs	Murs
Plafond	Plafond
S:	S:

Chambre 01

07	09
±0.00	±0.00
Sol	Sol
Murs	Murs
Plafond	Plafond
S:	S:

Circulation

04	10
±0.00	±0.00
Sol	Sol
Murs	Murs
Plafond	Plafond
S:	S:

LOT 3

Entrée	Chambre
11	14
±0.00	±0.00
Sol	Sol
Murs	Murs
Plafond	Plafond
S:	S:

Pièce de vie

12	15
±0.00	±0.00
Sol	Sol
Murs	Murs
Plafond	Plafond
S:	S:

SDB

13	16
±0.00	±0.00
Sol	Sol
Murs	Murs
Plafond	Plafond
S:	S:

LOT 4

Entrée	Chambre
16	19
±0.00	±0.00
Sol	Sol
Murs	Murs
Plafond	Plafond
S:	S:

Pièce de vie

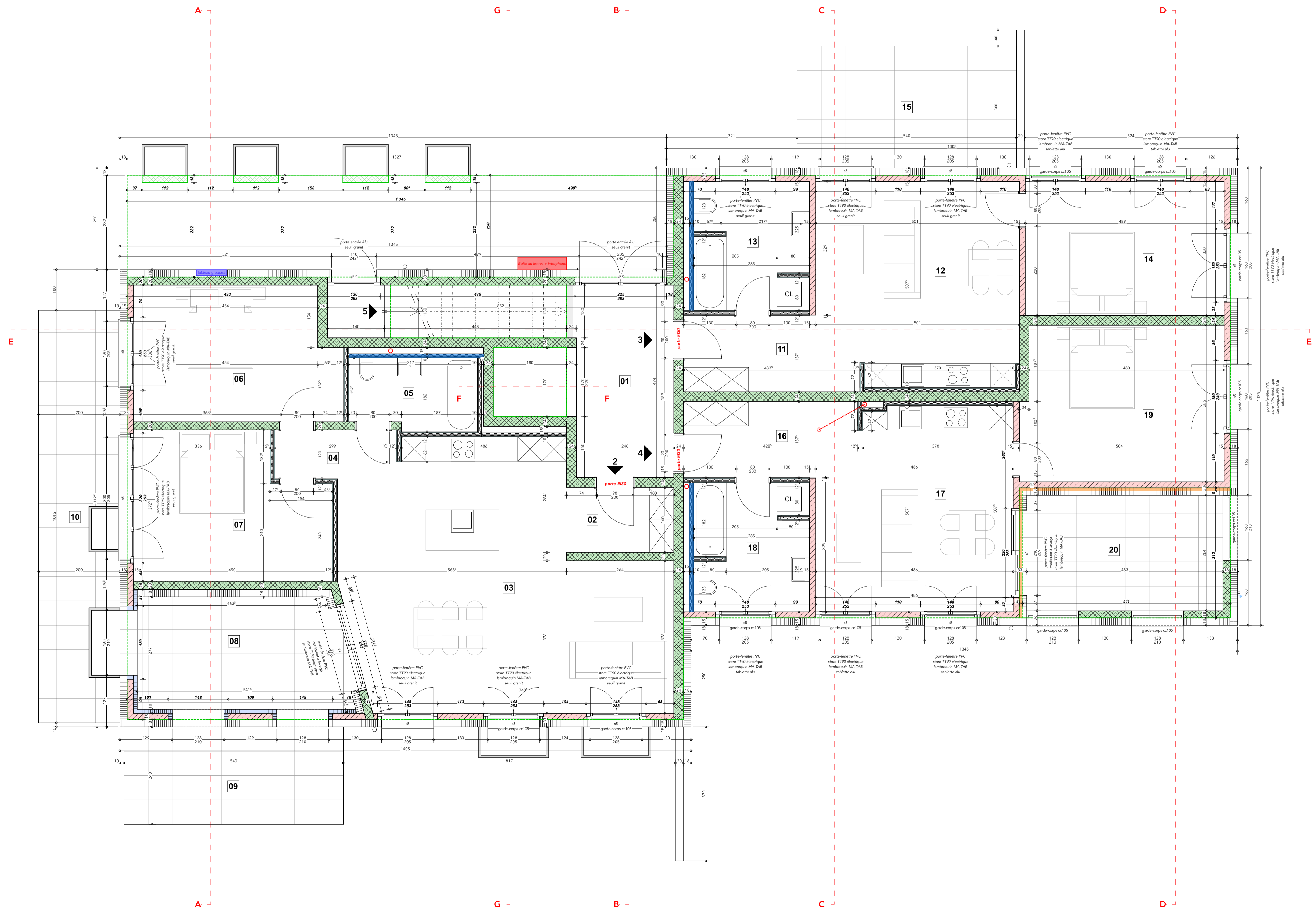
17	20
±0.00	±0.00
Sol	Sol
Murs	Murs
Plafond	Plafond
S:	S:

SDB

18	21
±0.00	±0.00
Sol	Sol
Murs	Murs
Plafond	Plafond
S:	S:

LOT 5

Entrée	21
±0.00	±0.00
Sol	Carrelage
Murs	Crépi blanc 1mm
Plafond	Plâtre
S:	1.80 m²



Maitre d'ouvrage
 M. Bongard

Alt ±0.00 = 724.29 Parcelle n° 25 - 202

Les dimensions de maçonnerie sont cotées brutes. Les portes sont cotées fin. En cas de doute sur les cotations, les entreprises mandatées sont priées d'informer immédiatement la direction des travaux.

PLAN D'EXECUTION Echelle : 1/50
 Plan imprimé le : 23.08.22 Format : A2

02 Etage

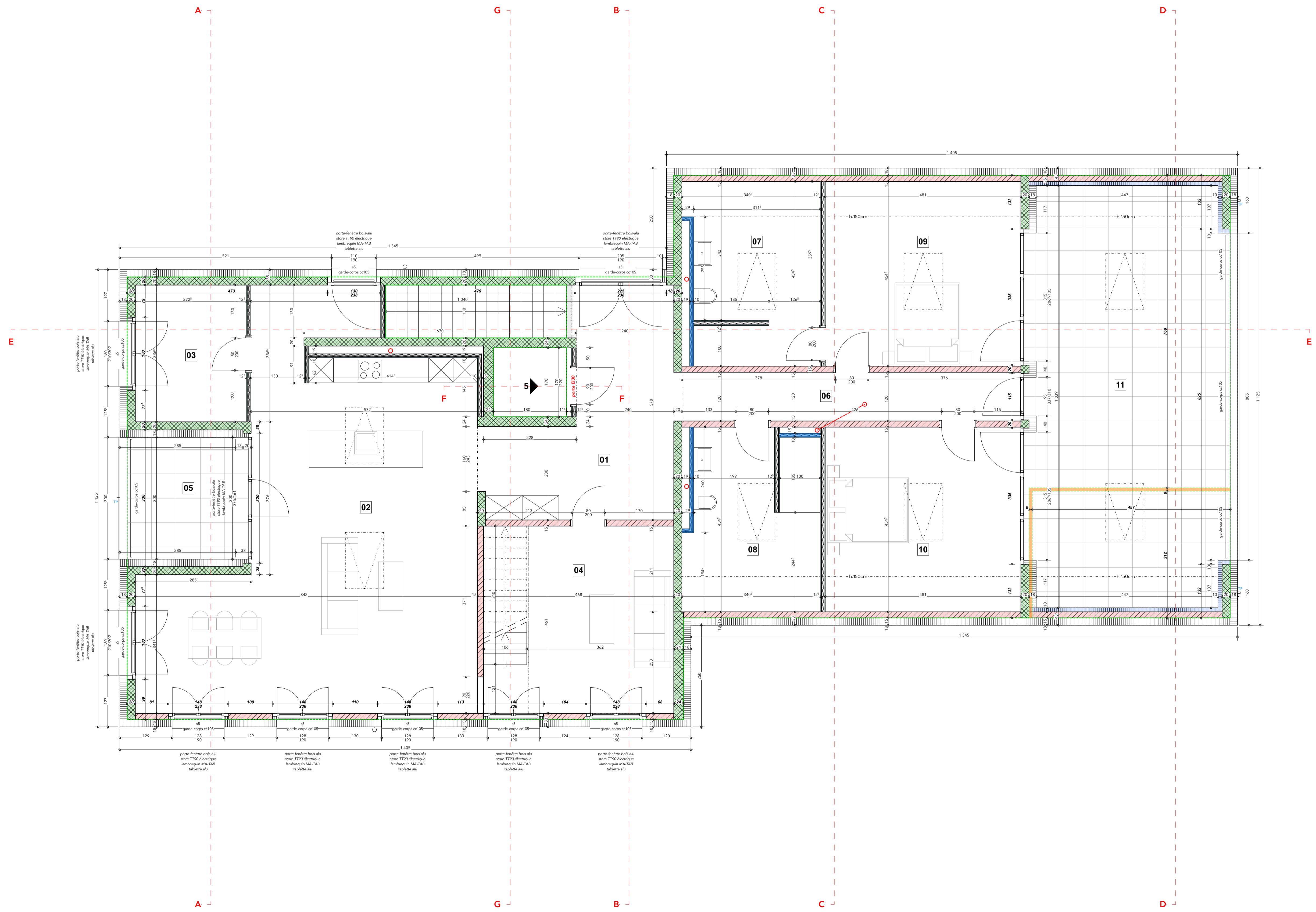
Modifications	Date	Visa
01		
02		
03		
04		
05		
06		
07		
08		
09		
10		
11		
12		

Légendes

Brique TC	Eau usées	FF: Fond fin
Brique ciment	Eau claires	F.B.: Fond brut
Brique Ytong	Eau pluviales	EP: Eau pluviale
Béton armé	Eau potable	EC: Eau claire
Béton préfabriqué	Electricité	EU: Eau usée
Plancher Plugg 2 faces	TV/Internet	P: Purge
Plancher Plugg 1 face	Climat	COH: Colonne chute
Plancher bois	CIA-D	OB: Oscillo battent
Plancher bois isolé	Tube PE EUMEC	MA: Manivelle
Isolation (type)	Plage	MD: Moteur
Isolation RP1	Ventilation	V: Ventilation
Isolation acoustique	Ventilation m.c.	CC: Contre coeur
		CCB: CC brut
		S: Seul

LOT 5

Hall d'entrée	Salon	SDB 01	Chambre 02
01	04	07	10
Soil: Carrelage	Soil: Carrelage	Soil: Carrelage	Soil: Carrelage
Murs: Crépi blanc 1mm	Murs: Crépi blanc 1mm	Murs: Crépi blanc 1mm	Murs: Crépi blanc 1mm
Plafond: Plâtre	Plafond: Plâtre	Plafond: Plâtre	Plafond: Plâtre
S: 18.90 m²	S: 21.55 m²	S: 14.15 m²	S: 21.85 m²
Pièce de vie	Balcon/Loggia	SDB 02	Balcon/Loggia
02	05	08	11
Soil: Carrelage	Soil: Carrelage	Soil: Carrelage	Soil: Carrelage
Murs: Crépi blanc 1mm	Murs: Crépi blanc 1mm	Murs: Crépi blanc 1mm	Murs: Crépi blanc 1mm
Plafond: Plâtre	Plafond: Plâtre	Plafond: Plâtre	Plafond: Plâtre
S: 63.15 m²	S: 9.50 m²	S: 14.25 m²	S: 52.55 m²
Economat	Circulation	Chambre 01	
03	06	09	
Soil: Carrelage	Soil: Carrelage	Soil: Carrelage	
Murs: Crépi blanc 1mm	Murs: Crépi blanc 1mm	Murs: Crépi blanc 1mm	
Plafond: Plâtre	Plafond: Plâtre	Plafond: Plâtre	
S: 9.15 m²	S: 10.25 m²	S: 21.85 m²	



Maitre d'ouvrage
 M. Bongard

Alt ±0.00 = 724.29 Parcelle n° 25 - 202

PLAN D'EXECUTION Echelle : 1/50
 Plan imprimé le : 23.08.22 Format : A2

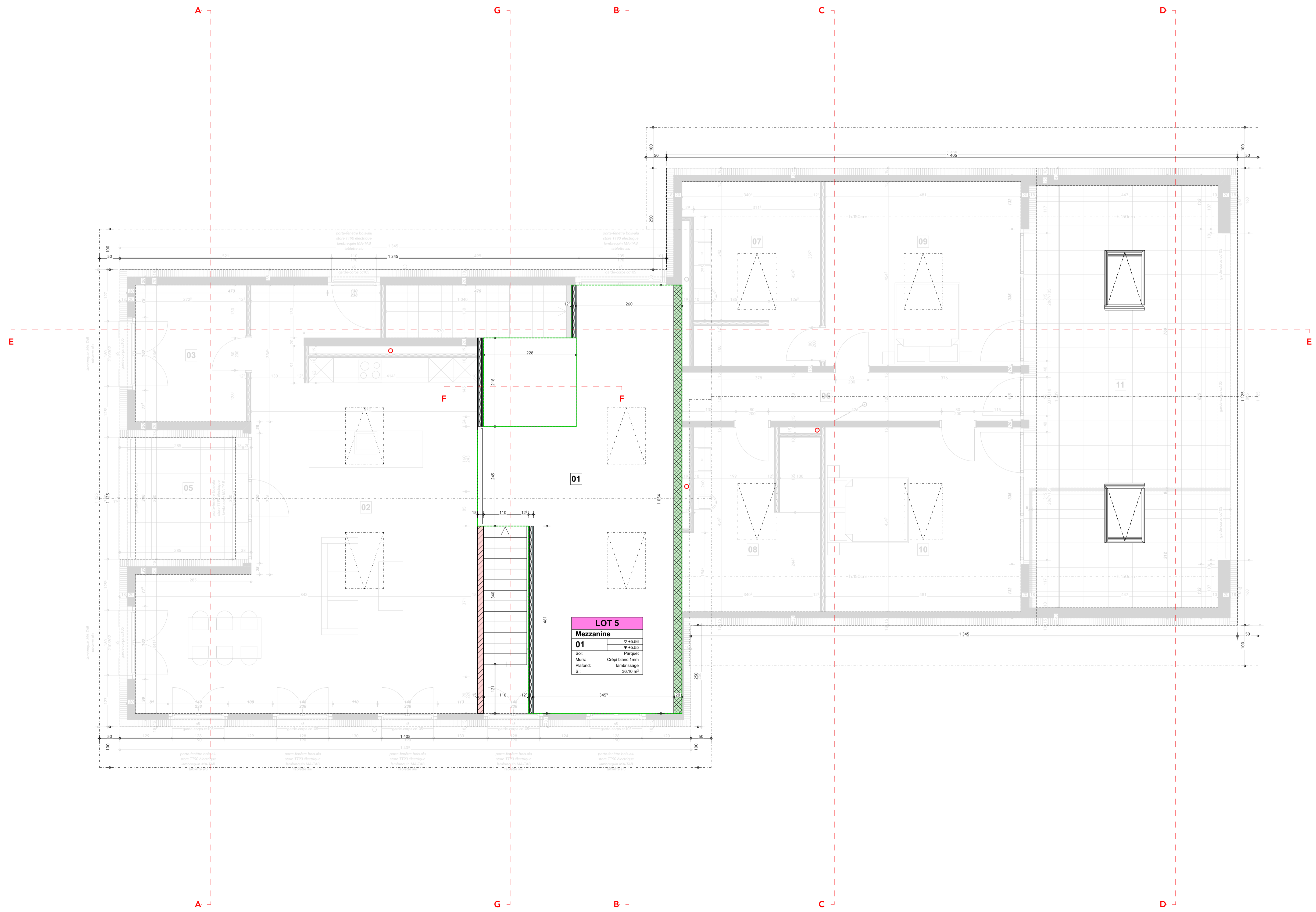
03 Mezzanine/toiture

Modifications	Date	Visa
01		
02		
03		
04		
05		
06		
07		
08		
09		
10		
11		
12		

Les dimensions de maçonnerie sont cotées brutes. Les portes sont cotées finies. En cas de doute sur les cotations, les entreprises mandatées sont priées d'en informer immédiatement la direction des travaux.

Légendes

Brique TC	Eau usées	FF: Fond fin
Brique ciment	Eau claires	F.B: Fond brut
Béton armé	Eau potable	EC: Eau claire
Béton préfabriqué	Electricité	EU: Eau usée
Plancher Rigips 2 faces	TV/Internet	P: Purgé
Plancher Rigips 1 face	Clac	COH: Colonne chute
Purge	CA-D	OB: Oscillo battant
Isolation (type)	Tube PE EUMEC	MA: Manivelle
Isolation RP1	CCH (Eau usée)	MD: Moteur
Consolide isol.	Ventilation	V: Ventilation
	Descente EP	CC: Contre coeur
	Ventilation	CCB: CC brut
	Ventilation méca.	S: Seul



LOT 5
Mezzanine
01
 Sol: Parquet
 Murs: Crips Blanc, lino
 Plafond: lambrisage
 S: 36.10 m²

Maitre d'ouvrage
 M. Bongard

Les dimensions de maçonnerie sont cotées brutes. Les portes sont cotées finis en cas de doute sur les cotations, les entreprises mandatées sont priées d'en informer immédiatement la direction des travaux.

Alt ±0.00 = 724.29
 Parcelle n° 25 - 202

Légendes

PLAN D'EXECUTION
 Echelle : 1/50
 Format : A2
 Plan imprimé le : 23.08.22

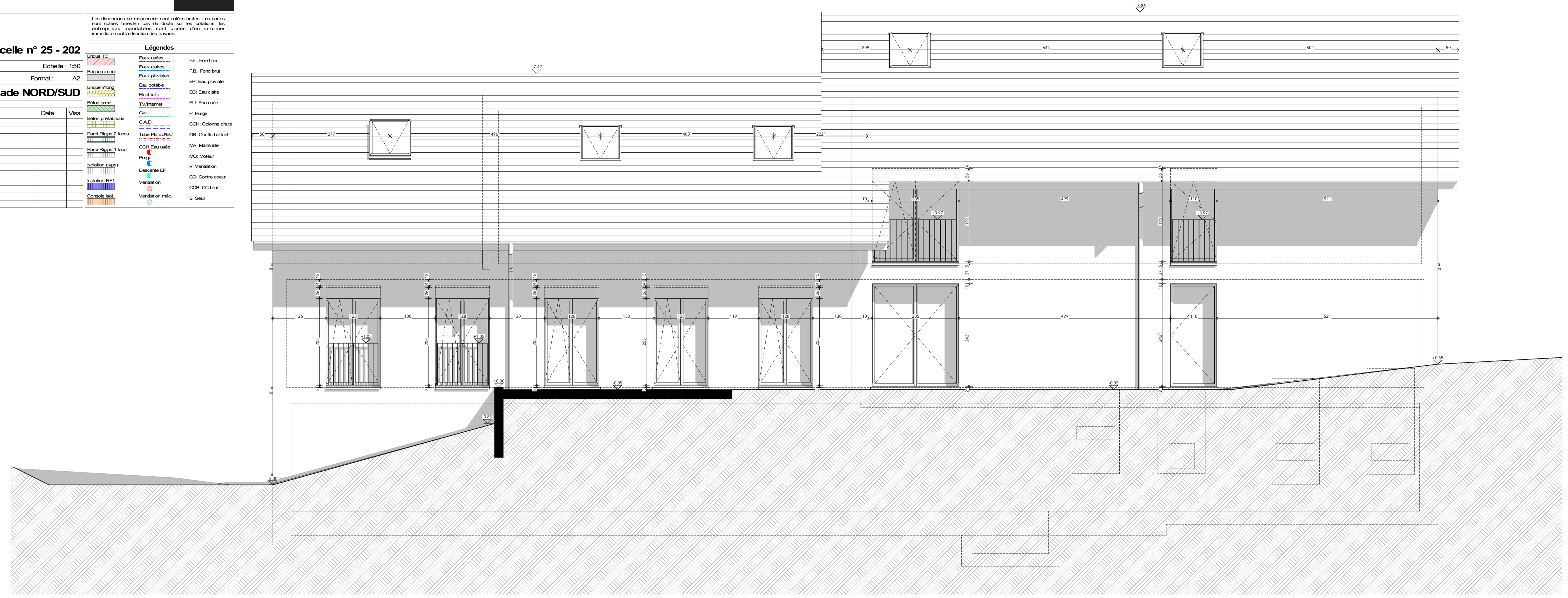
FF: Fond fini
 FB: Fond brut
 EP: Eau pluviale
 EC: Eau claire
 EU: Eau usée
 P: Purgé
 CCH: Colonne chute
 OB: Oscillo battant
 MA: Manivelle
 MD: Moteur
 V: Ventilation
 CC: Contre coeur
 CCB: CC brut
 S: Seul

04
Façade NORD/SUD

Brique TC
 Brique ciment
 Brique Ytong
 Béton armé
 Béton préfabriqué
 Paroi Rigide 2 faces
 Paroi Rigide 1 face
 Isolation (type)
 Isolation RP1
 Console isol.

Modifications	Date	Visa
01		
02		
03		
04		
05		
06		
07		
08		
09		
10		
11		
12		

Eau usées
Eau claire
Eau pluviale
Eau potable
Électricité
TV/Internet
Clac
C.A.D
Tube PE EUMEC
OS: Oscillo battant
CCH: Eau usée
Purgé
Descente EP
Ventilation
Ventilation m.c.



Maître d'ouvrage
 M. Bongard

Les dimensions de maçonnerie sont cotées brutes. Les portes sont cotées fin. En cas de doute sur les cotations, les entreprises mandatées sont priées d'en informer immédiatement la direction des travaux.

Alt ±0.00 = 724.29 **Parcelle n° 25 - 202**

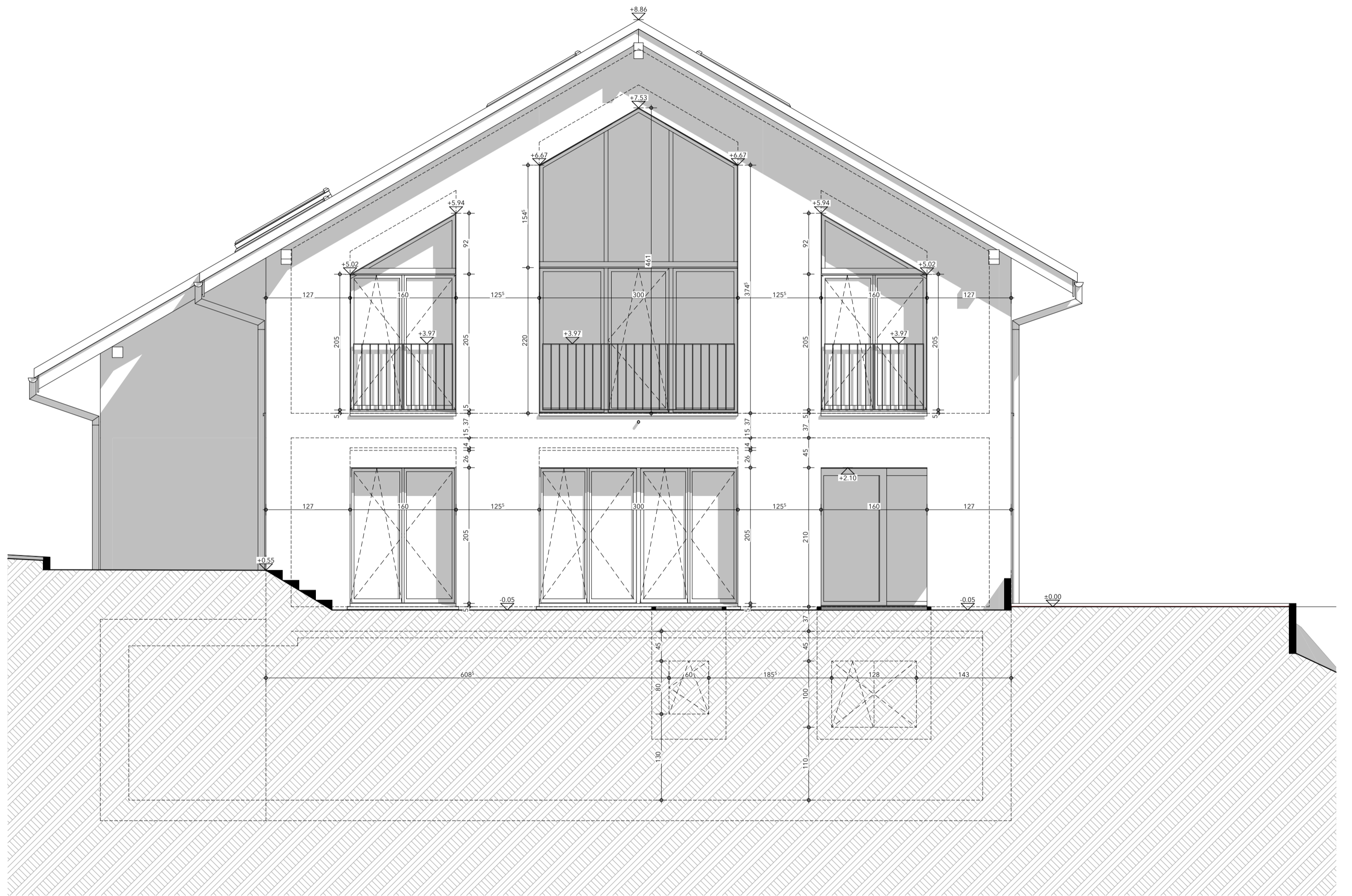
Légendes

PLAN D'EXECUTION Echelle : 1/50
 Plan imprimé le : 23.08.22 Format : A2

05 **Façade EST/OUEST**

Modifications	Date	Visa
01		
02		
03		
04		
05		
06		
07		
08		
09		
10		
11		
12		

Brique TC	Eau usées	FF: Fond fin
Brque ciment	Eaux claires	FB: Fond brut
Brque Ytong	Eaux pluviales	EP: Eau pluviale
Béton armé	Eau potable	EC: Eau claire
Béton préfabriqué	Electricité	EU: Eau usée
Paroi Rigips 2 faces	TV/Internet	P: Purge
Paroi Rigips 1 face	Clac	COH: Colonne chute
Purge	CA-D	OB: Oscillo battant
Isolation (type)	Tube PE EUMEC	MA: Manivelle
Isolation RP1	MD: Moteur	V: Ventilation
Consol. isol.	Discente EP	CC: Contre coeur
	Ventilation	CCB: CC brut
	Ventilation mc.	S: Seul



Maitre d'ouvrage
 M. Bongard

Alt ±0.00 = 724.29 Parcelle n° 25 - 202

PLAN D'EXECUTION Echelle : 1/50
 Plan imprimé le : 23.08.22 Format : A2

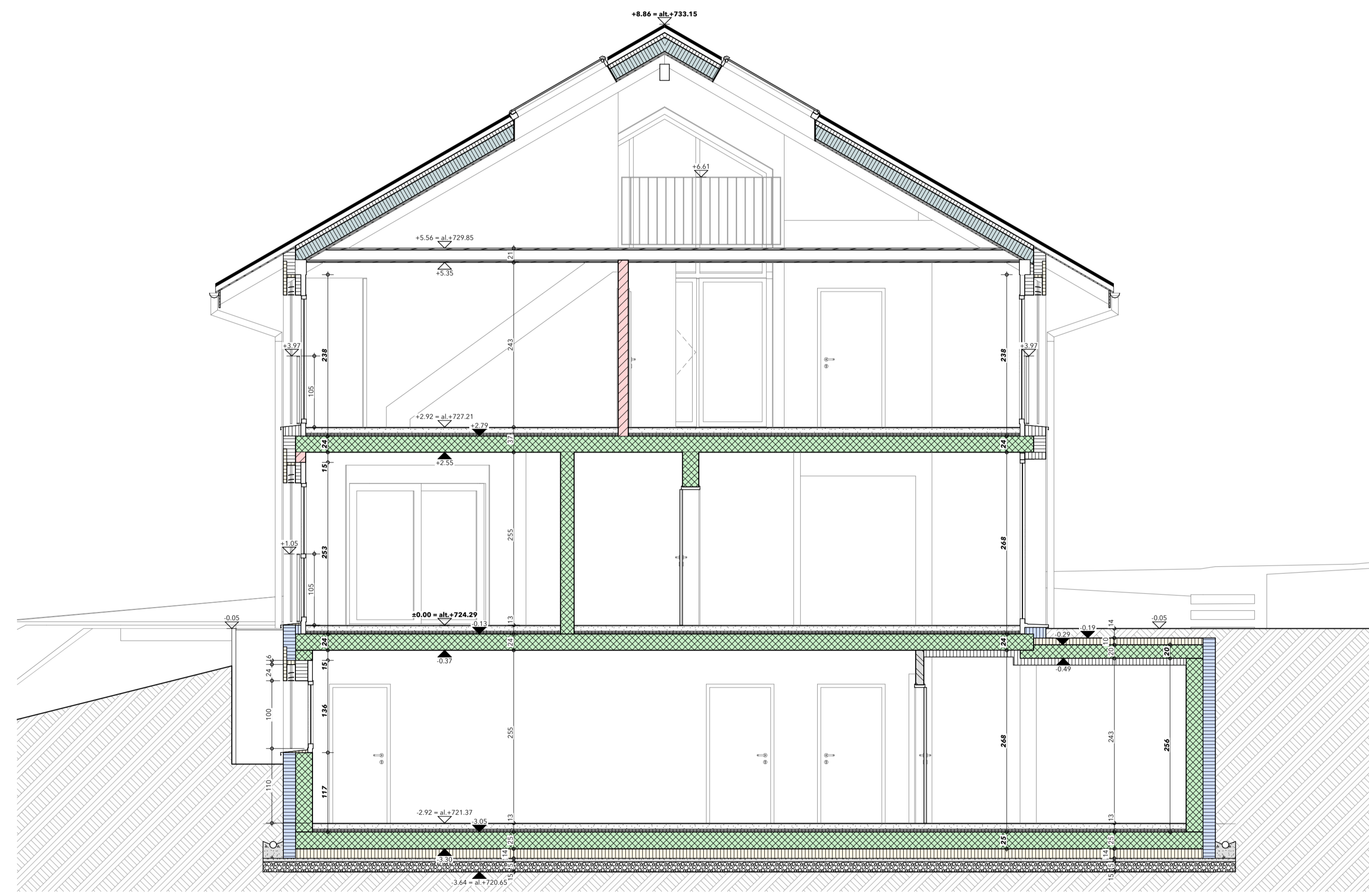
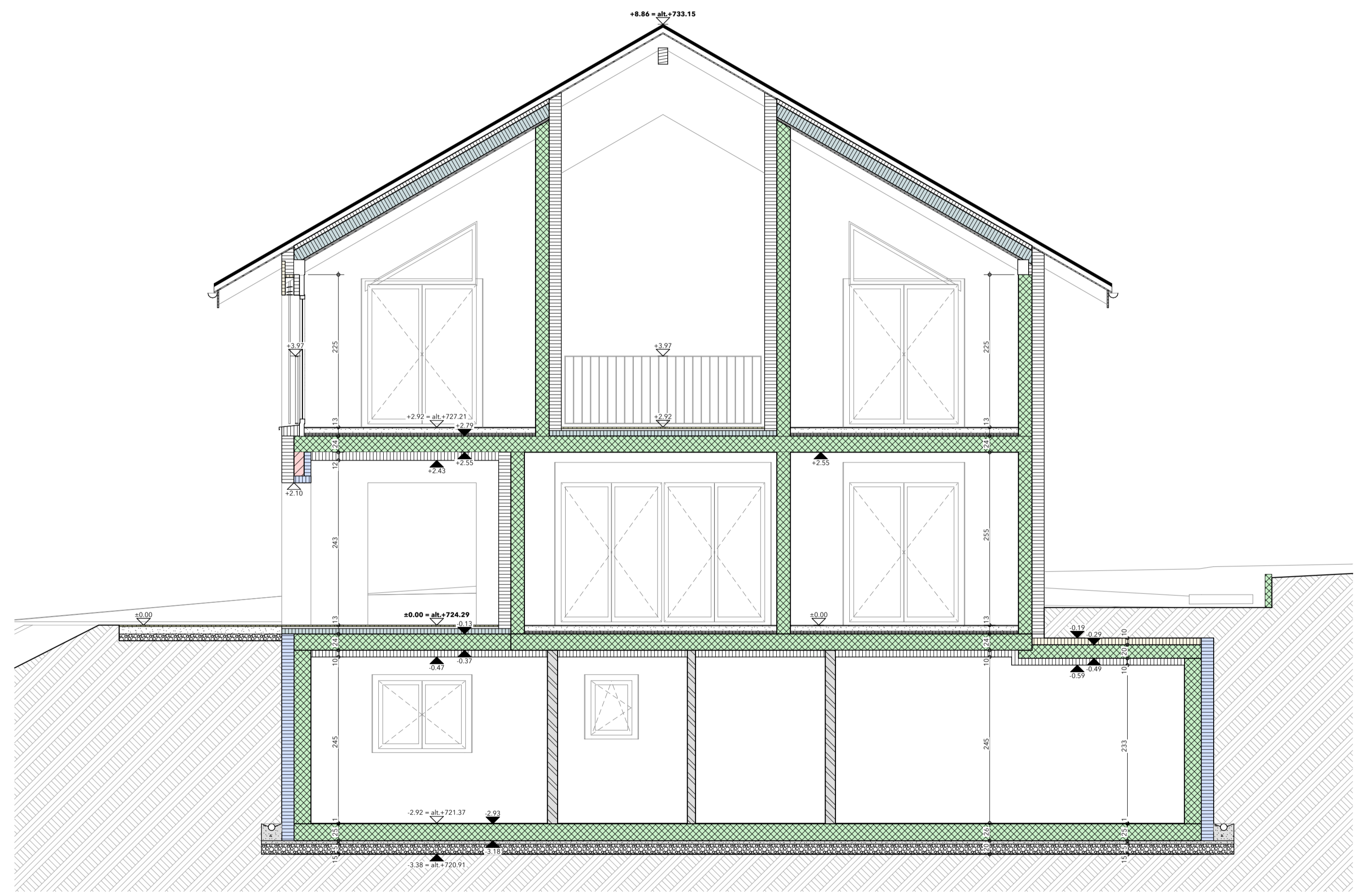
07 Coupe A-A / B-B

Modifications	Date	Visa
01		
02		
03		
04		
05		
06		
07		
08		
09		
10		
11		
12		

Les dimensions de maçonnerie sont cotées brutes. Les portes sont cotées finies. En cas de doute sur les cotations, les entreprises mandatées sont priées d'en informer immédiatement la direction des travaux.

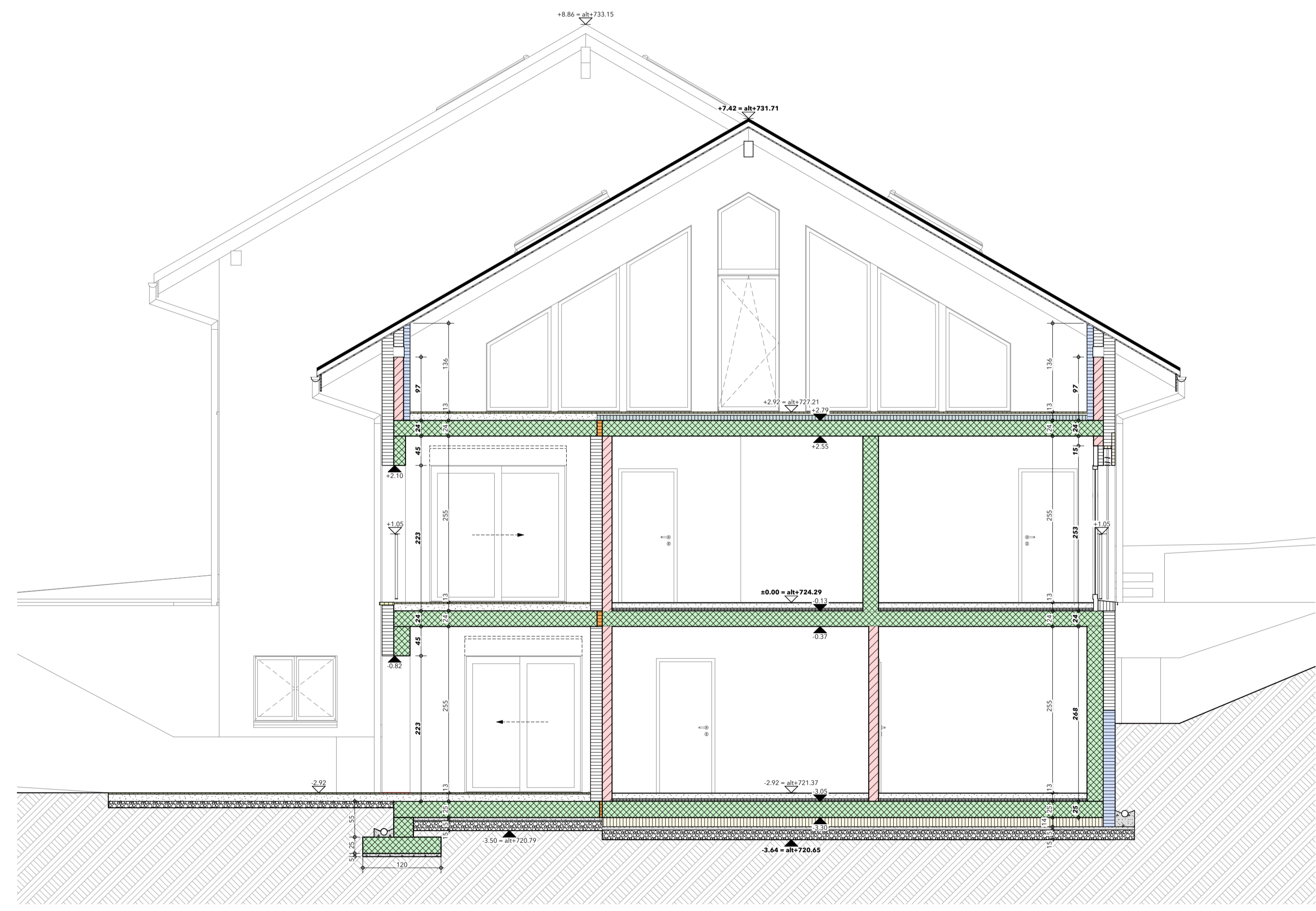
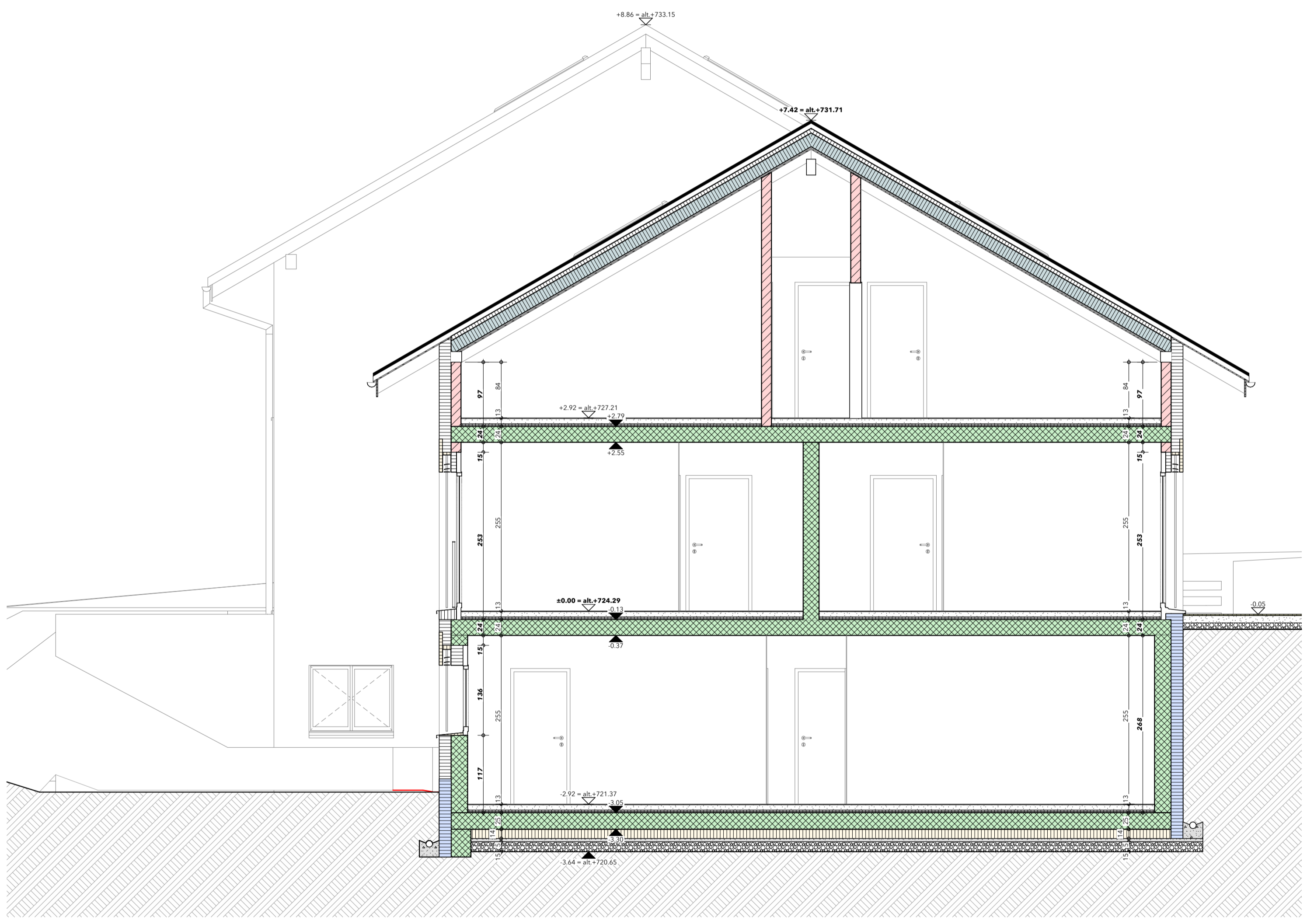
Légendes

Brique TC	Eau usées	FF: Fond fin
Brique ciment	Eau claires	FB: Fond brut
Brique Ytong	Eau pluviales	EP: Eau pluviale
Béton armé	Eau potable	EC: Eau claire
Béton préfabriqué	Electricité	EU: Eau usée
Plancher Rigips 2 faces	TV/Internet	P: Purge
Plancher Rigips 1 face	Clac	COH: Colonne chute
Isolation (type)	CA-D	OB: Oscillo battant
Isolation RPI1	Tube PE EUMEC	MA: Manivelle
Consolide isol.	COH Eau usée	MD: Moteur
	Purge	V: Ventilation
	Descente EP	CC: Contre coeur
	Ventilation	CCB: CC brut
	Ventilation mc.	S: Seul



Maître d'ouvrage M. Bongard		Les dimensions de maçonnerie sont cotées brutes. Les portes sont cotées fin. En cas de doute sur les cotations, les entreprises mandatées sont priées d'en informer immédiatement la direction des travaux.	
Alt ±0.00 = 724.29		Parcelle n° 25 - 202	
PLAN D'EXECUTION		Echelle : 1/50	
Plan imprimé le : 23.08.22		Format : A2	
08		Coupe C-C / D-D	
Modifications	Date	Visa	
01			
02			
03			
04			
05			
06			
07			
08			
09			
10			
11			
12			

Légendes	
Brique TC	Eau usées
Brique ciment	Eau claire
Brique Ytong	Eau pluviale
Béton armé	Eau potable
Béton préfabriqué	Electricité
Plancher Rigips 2 faces	TV/Internet
Plancher Rigips 1 face	Clac
Isolation (type)	CA-D
Isolation RP11	Tube PE EUMEC
Console isol.	OB: Oscillo battant
	CCB: Eau usée
	Purge
	V: Ventilation
	Descente EP
	Ventilation
	Ventilation m.c.
	FF: Ford fin
	FB: Ford brut
	EP: Eau pluviale
	EC: Eau claire
	EU: Eau usée
	P: Purge
	COH: Colonne chute
	MA: Manivelle
	MD: Moteur
	CC: Contre coeur
	CCB: CC brut
	S: Seul





CONSTRUCTION D'UN IMMEUBLE DE 5 HABITATIONS

Au Village 23
1732 ARCONCIEL (FR)



CLERC & JPM
DIRECTION DE TRAVAUX

Maître d'ouvrage
M. Bongard

Les dimensions de maçonnerie sont cotées brutes. Les portes sont cotées finies. En cas de doute sur les cotations, les entreprises mandatées sont priées d'en informer immédiatement la direction des travaux.

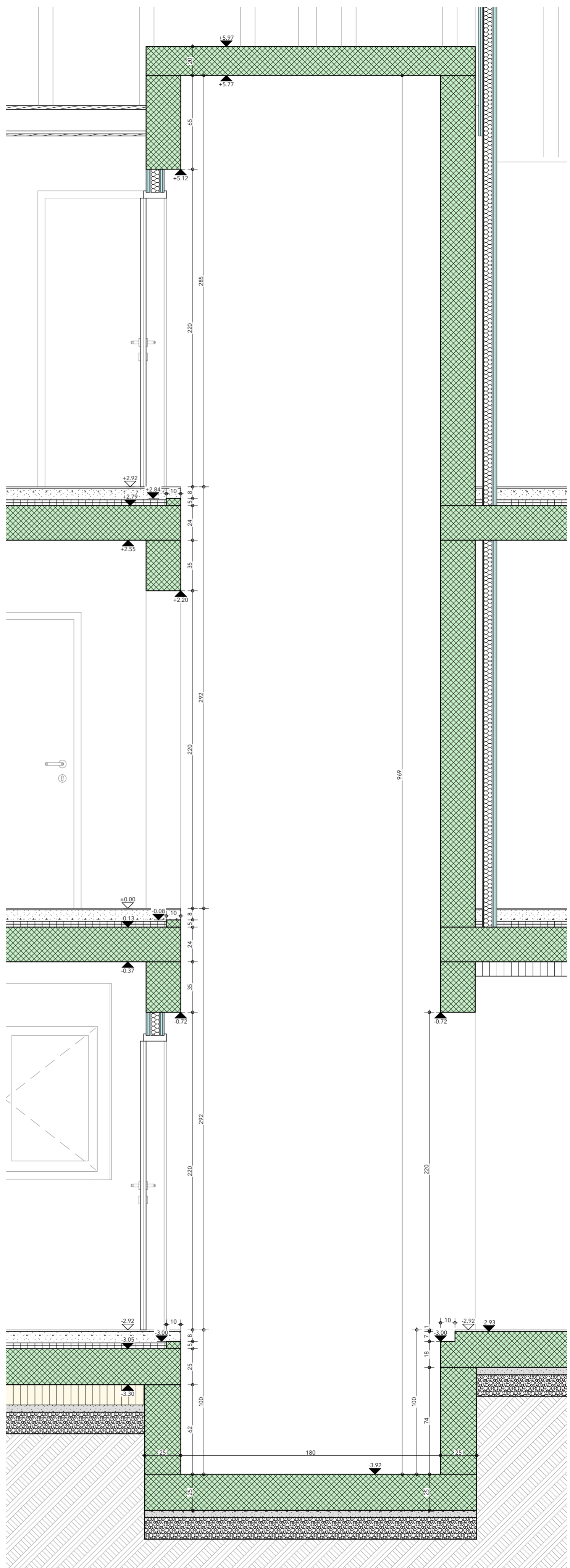
Alt ±0.00 = 724.29 **Parcelle n° 25 - 202**

PLAN D'EXECUTION Echelle : 1:20
Plan imprimé le : 23.08.22 Format : A2

10 Coupe F-F / travée ascenseur

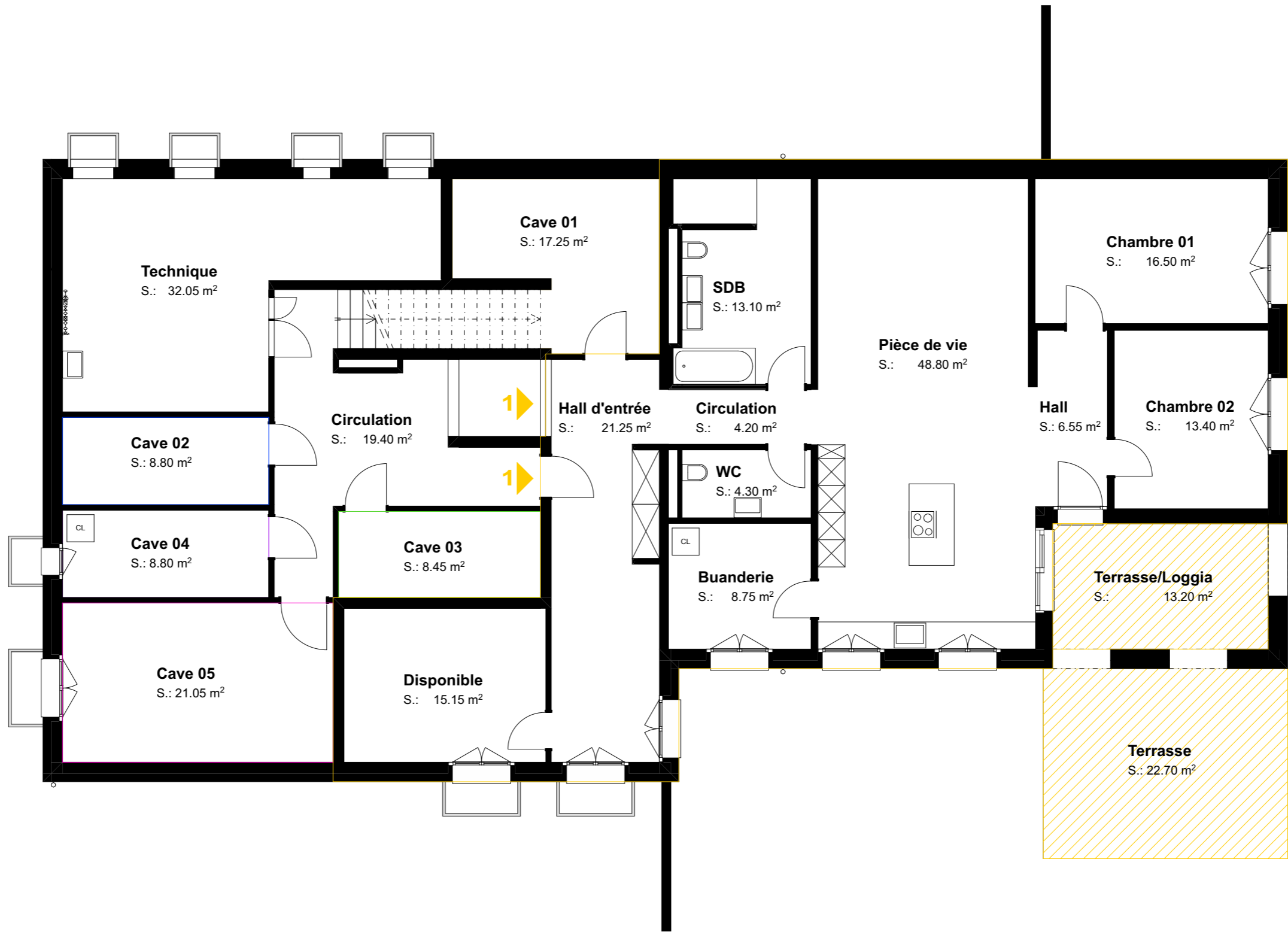
Modifications	Date	Visa
01		
02		
03		
04		
05		
06		
07		
08		
09		
10		
11		
12		

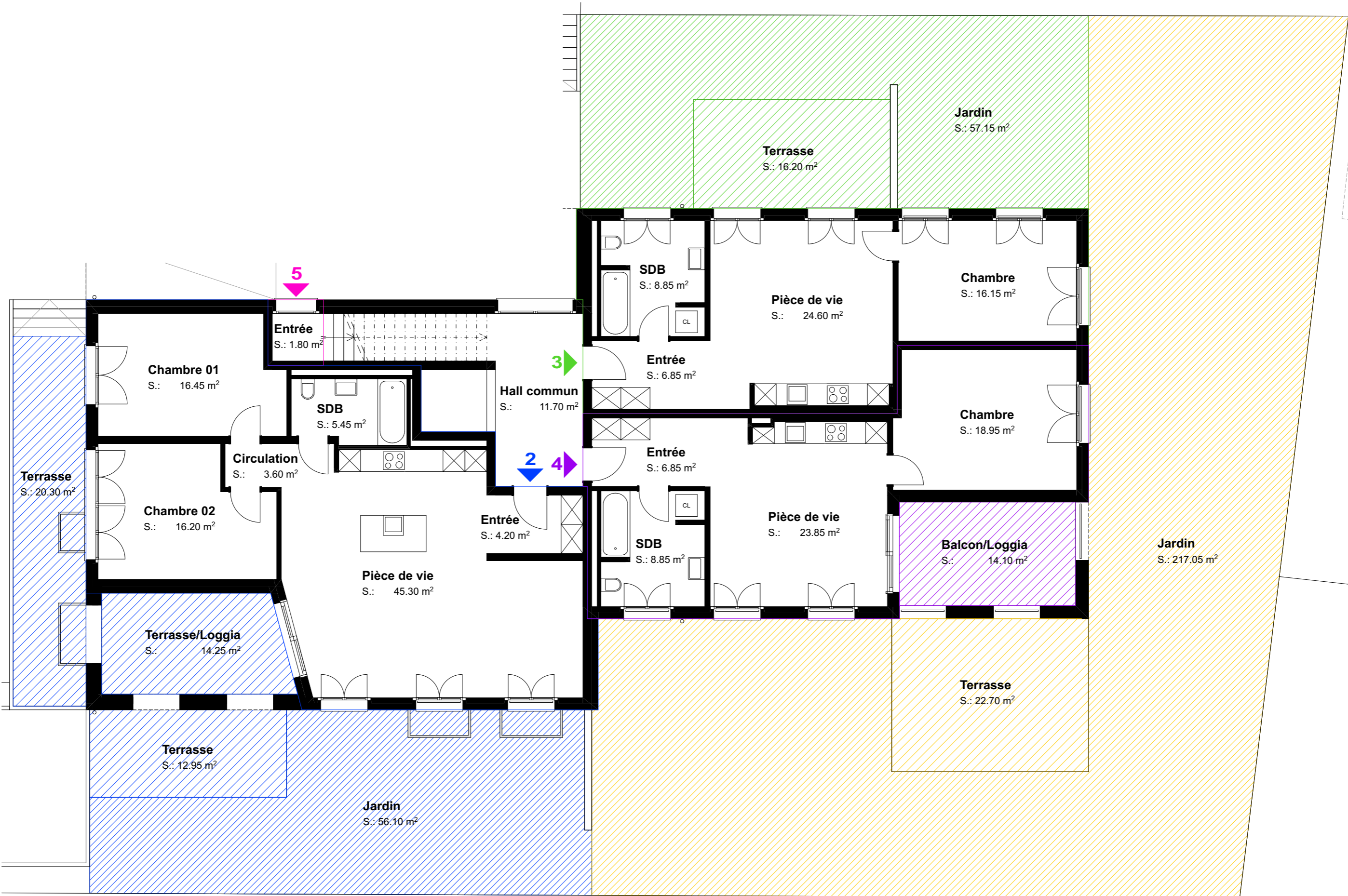
Légendes		
	Brique TC	Eaux usées
	Brique ciment	Eaux claires
	Brique Ytong	Eaux pluviales
	Béton armé	Eau potable
	Béton préfabriqué	Electricité
	Paroi Rigips 2 faces	TV/Internet
	Paroi Rigips 1 face	Gaz
	Isolation (type)	C.A.D.
	Isolation RF1	Tube PE EUVEC
	Console isol	CCH Eau usée
		Purge
		Descente EP
		Ventilation
		Ventilation méca.
		FF.: Fond fini
		FB.: Fond brut
		EP: Eau pluviale
		EC: Eau claire
		EU: Eau usée
		P: Purge
		CCH: Colonne chute
		OB: Oscillo battant
		MA: Manivelle
		MO: Moteur
		V: Ventilation
		CC: Contre coeur
		CCB: CC brut
		S: Seuil





PLAN PPE / Situation/place de parc 1:200





PLAN PPE / Rez supérieur 1:100

